

[](#)

- **GUÍA DE PADRES Y MADRES**

- [Guía de padres y madres](#)

- **HORARIO DE ATENCIÓN A LAS FAMILIAS**

- [Horario de atención a las familias](#)

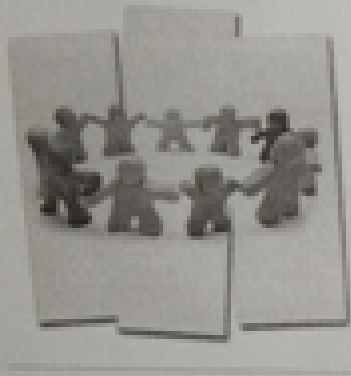
- **DELPHOS PAPAS**

- [Instrucciones de utilización de Delphos-Papas](#)
[Manual delphos - papas](#)

- **ESCUELA DE PADRES**



AULAS DE FAMILIA



AULAS DE FAMILIA es un espacio de acompañamiento, intercambio y aprendizaje centrado en el fomento de la **parentalidad positiva** a través de la realización de **talleres grupales** guiados por profesionales especializados en la intervención psicosocial.

Abordamos diversos temas relacionados con el cuidado y el desarrollo en función del ciclo evolutivo familiar con el objetivo de fortalecer las **competencias parentales** que nos permitan afrontar de modo flexible y adaptativo la

Adolescencia y

(Dirigido a familias con hij@s entre los 12 y 18 años)

04 DE

FEBRERO

Comunicación con adolescentes. Cómo comunicarse con adolescentes de manera efectiva y, sobre todo, afectiva.

11 DE

FEBRERO

Uso y abuso de Nuevas Tecnologías y el Juego On line.

18 DE

FEBRERO

Detección y prevención del consumo de drogas.

27 DE

FEBRERO

El cuidado de la autoimagen y las relaciones sociales en la adolescencia.

Lugar: I.E.S IZPISÚA
BELMONTE. Hora: 10h de la
mañana hasta 11h)

Organiza:

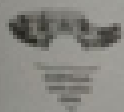
INFORMACIÓN E

INSCRIPCIÓN:

656 77 61 68 656 76 80 0

aulas.albacete@actiasocial.org

infanciayfamiliasclm.es



AULAS
DE FAMILIA

Fotos: IS

SO: 1 2 LIÉTOR: □ 1 2

3

4

AGRAMÓN:

1

2

HELLÍN

ESCUELA DE PADRES DIC. 2012: "Re
cursos educativos en internet"

Power Point sobre riesgos en internet



